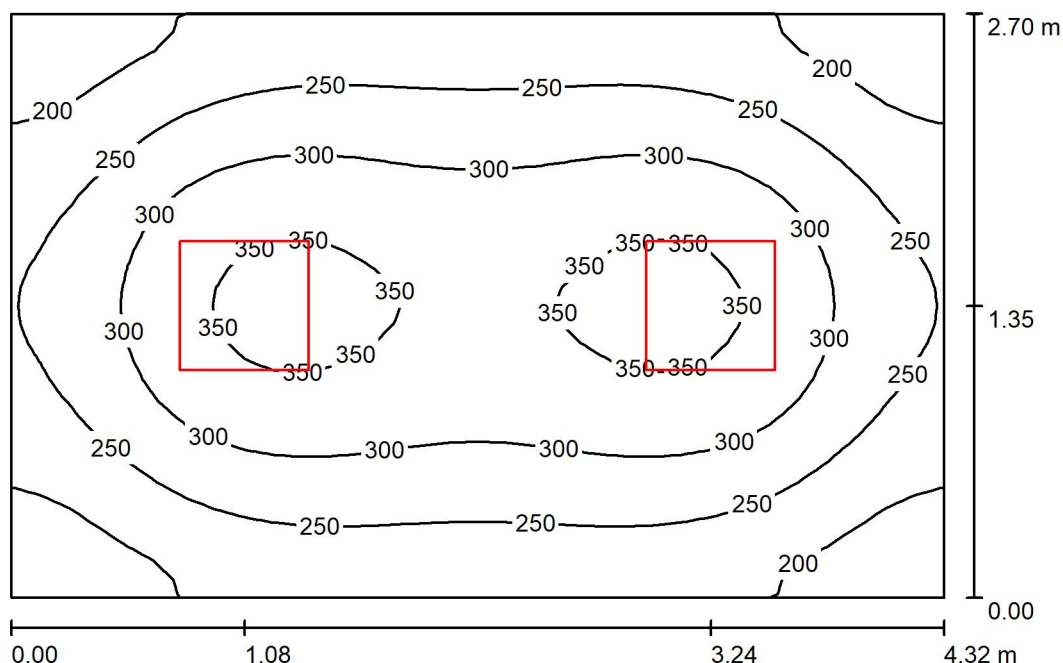




Edytor
Telefon
faks
e-Mail

Pomieszczenie -1/29 / Podsumowanie



Wysokość pomieszczenia: 2.680 m, Wysokość montażu: 2.680 m,
Współczynnik konserwacji: 0.77

Wartości Lux, Skala 1:35

Powierzchnia	ρ [%]	E_m [lx]	E_{min} [lx]	E_{max} [lx]	E_{min} / E_m
Płaszczyzna pracy	/	272	159	366	0.585
Podłoga	20	200	138	243	0.688
Sufit	70	64	46	76	0.725
Ściany (4)	50	146	55	290	/

Płaszczyzna pracy:

Wysokość: 0.850 m
Siatka: 32 x 32 Punkty
Margines: 0.000 m

Liczba punktów poniżej 400 lx (do IEQ-7): 100.00%.

Wykaz opraw

Nr.	Ilość	Etykieta (Czynnik korekcyjny)	Φ (Oprawa) [lm]	Φ (Lampy) [lm]	P [W]
1	2	LUXIONA TroII EU-PAN_LED_PLX EUROPANEL LED 3800LM PLX E 34 IP44 840 600X600 (1.000)	3165	3840	28.0
W sumie:			6330	7680	56.0

Specyfikacja mocy przyłączeniowej: $4.80 \text{ W/m}^2 = 1.76 \text{ W/m}^2/100 \text{ lx}$ (Powierzchnia podstawowa: 11.66 m^2)